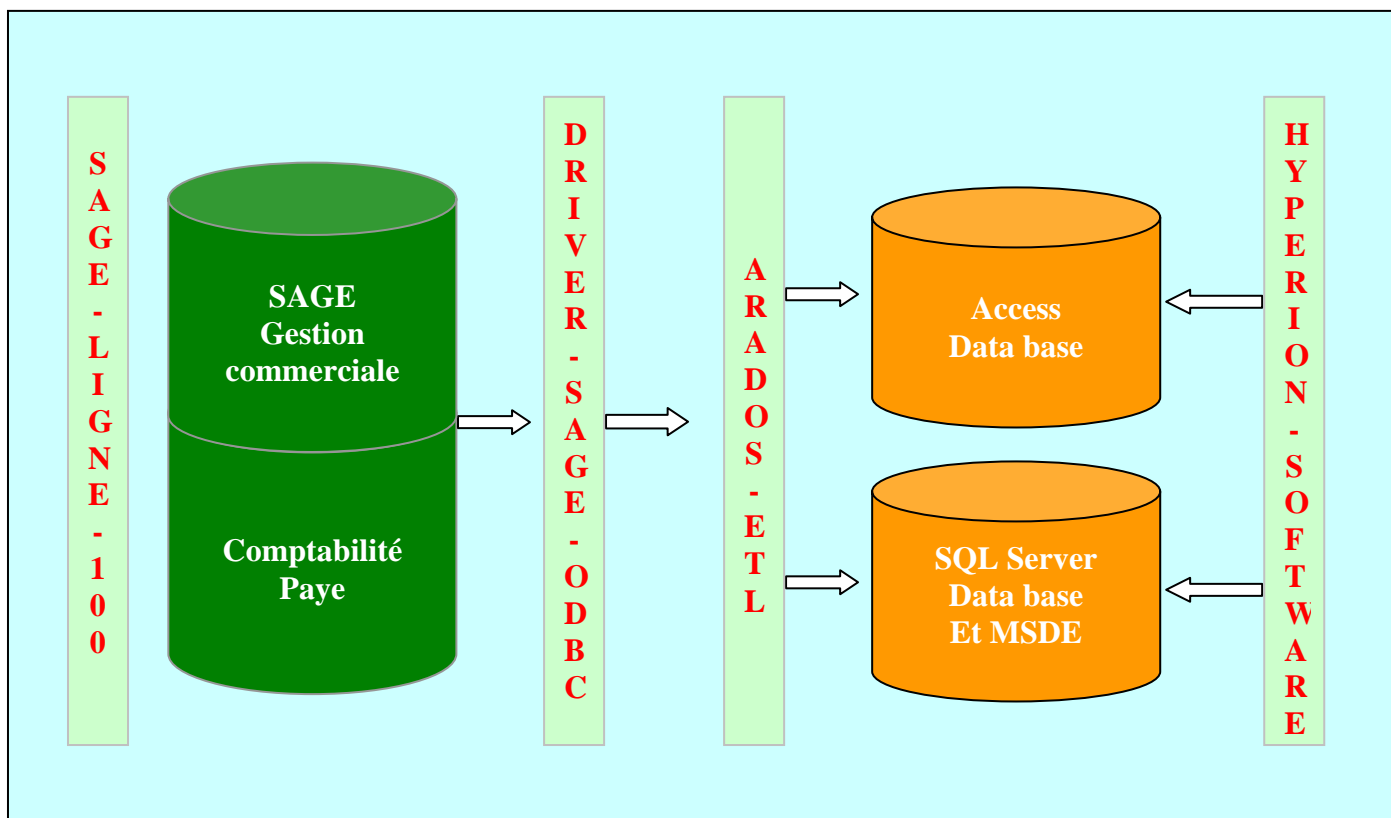




**Bolka International**

## ARADOS POUR SAGE (LIGNE 100) AVEC HYPERION INTELLIGENCE LE DECISIONNEL A LA PORTEE DES PME-PMI



**ARADOS** est une solution décisionnelle, souple, puissante et entièrement paramétrable, elle vous permet de construire tout type d'analyse et de Reporting, pour faciliter le suivi de votre activité et la prise de décision en temps réel !

### **Tout y est :**

Des listes, des tableaux multi dimensionnels, des graphiques, des rapports...

Vous pouvez imprimer le résultat sur papier ou l'exporter au format PDF, HTML, Xls...

## ARADOS POUR SAGE – LIGNE 100

**Connexion**

Gestion Commerciale

Code Utilisateur : Admin Sage : GestcomG\_Bijou

Mot de passe : \*\*\*\* Arados : GC\_Arados

Comptabilité

Code Utilisateur : Admin Sage : ComptaC\_Bijou

Mot de passe : \*\*\*\* Arados : CM\_Arados

Paye

Code Utilisateur : Admin Sage : PaieP\_Essai

Mot de passe : \*\*\*\* Arados : PAIE\_SAGE

Connexion

La connexion via le driver ODBC de Sage, permet d'accéder aux bases propriétaires CBASE mais, également, aux bases SQL, la base de données cible (le Data Mart) peut être au choix, SQL Server, MSDE ou Access, un automate est mis en place, pour vous permettre de planifier la mise à jour de votre Data Mart quand vous les souhaitez.

**Arados Sage / SML**

Fichier Paramètres Propos

Tables | Gestion des Requêtes | Options et Planification | Dossiers

Planification

Lundi	Mardi	Mercredi	Judi	Vendredi	Samedi	Dimanche	Heure	Table vidées
<input type="checkbox"/>	<input type="checkbox"/>	<input checked="" type="checkbox"/>	<input type="checkbox"/>	<input type="checkbox"/>	<input type="checkbox"/>	<input type="checkbox"/>	18:14	

Dernière importation planifiée exécutée le 01/07/2004 09:38:29 Valider

Différentiel Comptabilité

De 01/04/2004 à 31/03/2005

Différentiel Gestion Commerciale

A partir de 01/04/2004

Options

- Génération des fichiers d'erreurs
- Enregistrer les options avant de quitter
- Vider les tables Arados même en traitement différentiel
- Gestion Multi-Dossier

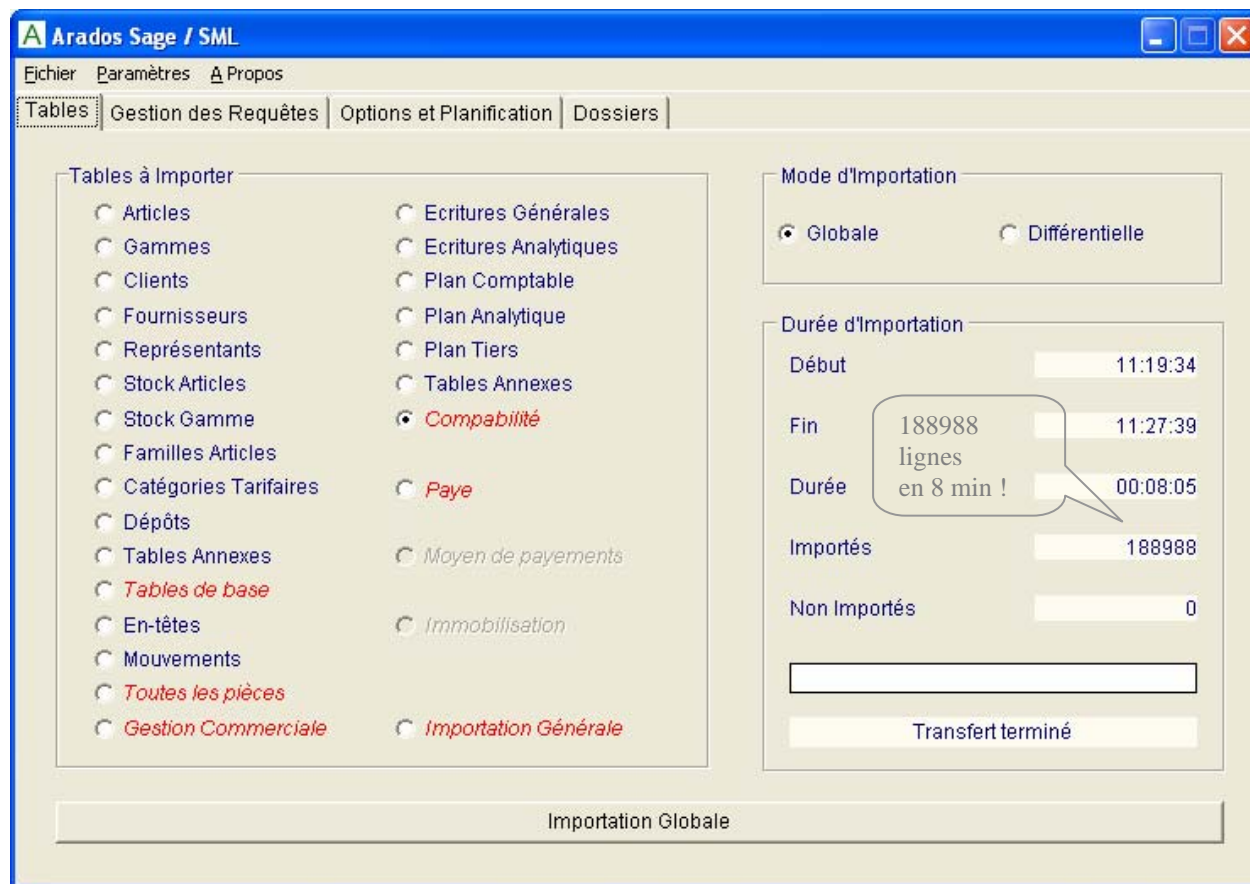
Vider la Base Arados

Planification

Le planificateur vous permet de lancer automatiquement un traitement à fréquence régulière. L'automatisation prend en compte le type de base de données, le type de traitement (Globale/Différentiel) et la disponibilité des tables.

La connexion permet de passer au menu de gestion de l'ETL Arados ci-dessous :

La gestion de votre Data Mart est simplifiée au maximum avec la possibilité d'importer tout ou une partie des données.



Arados permet d'importer les données Sage – ligne 100 à hauteur de 20 000 lignes par minute !! La base de données obtenue est exploitée par :

- **HYPERION INTELLIGENCE**, cette solution haut de gamme est livrée avec une 30 d'états (paramétrés, souples, modifiables...), et l'on peut aller plus loin avec un menu qui gère les paramètres en utilisant Java Script de Hyperion par exemple.

Trois logiciels de la ligne 100 de Sage sont complètement opérationnels, **Comptabilité**, **Gestion Commerciale et Paye**, en version CBASE et SQL.

Des tableaux de bord en nombre important vont être mis en place, une dizaine d'états pour exploiter la comptabilité, des balances générales, analytiques, de tiers, des grands-livres (comptabilité générale et analytique) sont redessinés, plus clairs et plus lisibles, le temps de réponse est remarquable !!

**NB – Tous les états sont interactifs et modifiables, avec une vision de synthèse ou détaillée à la demande de l'utilisateur, la navigation se fait par la souris.**